

DZIELNA 64

lokalizacja mieszkania

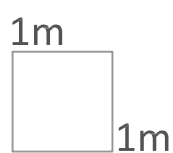
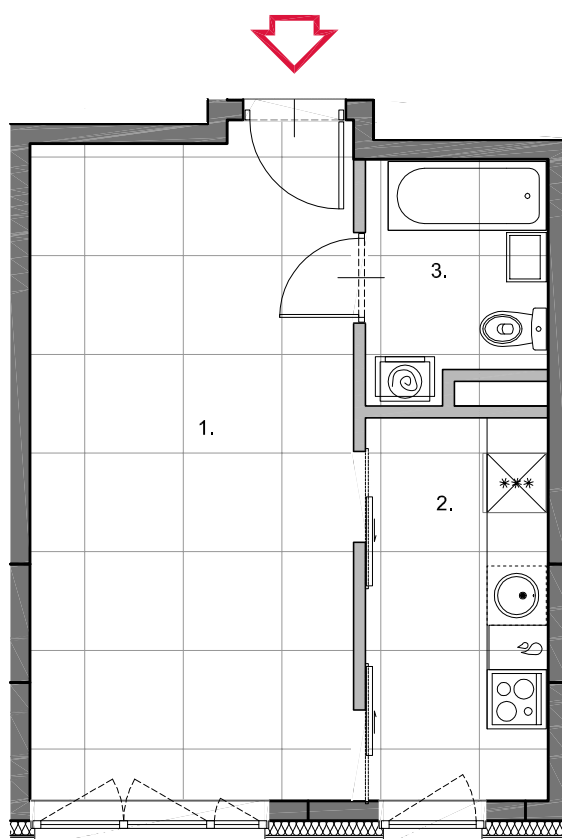


LOKAL NR 11
ILOŚĆ POKOI 1
PIĘTRO 3
KLATKA A

pomieszczenie	pow. (m2)
1. P. DZIENNY	21,85
2. KUCHNIA	7,01
3. ŁAZIENKA	4,10

RAZEM 32,96

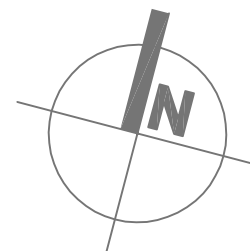
rzut mieszkania



■ ŚCIANA ZEWNĘTRZNA MIESZKANIA
■ ŚCIANA DZIAŁOWA MIESZKANIA



- Rzut lokalu został przygotowany na podstawie projektu budowlanego. Zastrzega się możliwość zmian w szczególności z uwagi na możliwość zmian rozwiązań architektonicznych i technologicznych. Ostateczna powierzchnia lokalu będzie wynikała z obmiaru geodezyjnego wykonanego po zakończeniu budowy.
- Powierzchnia liczona wg normy PN-ISO 9836:1997.
- Przedstawiono przykładowe rozmieszczenie urządzeń sanitarnych i kuchennych tylko w celach prezentacji, co nie stanowi zobowiązania umownego.
- Zabrania się ingerencji w elementy nośne budynku oraz szachty instalacyjne.



OCHNIK
DEVELOPMENT