

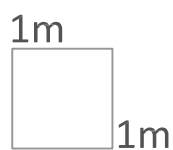
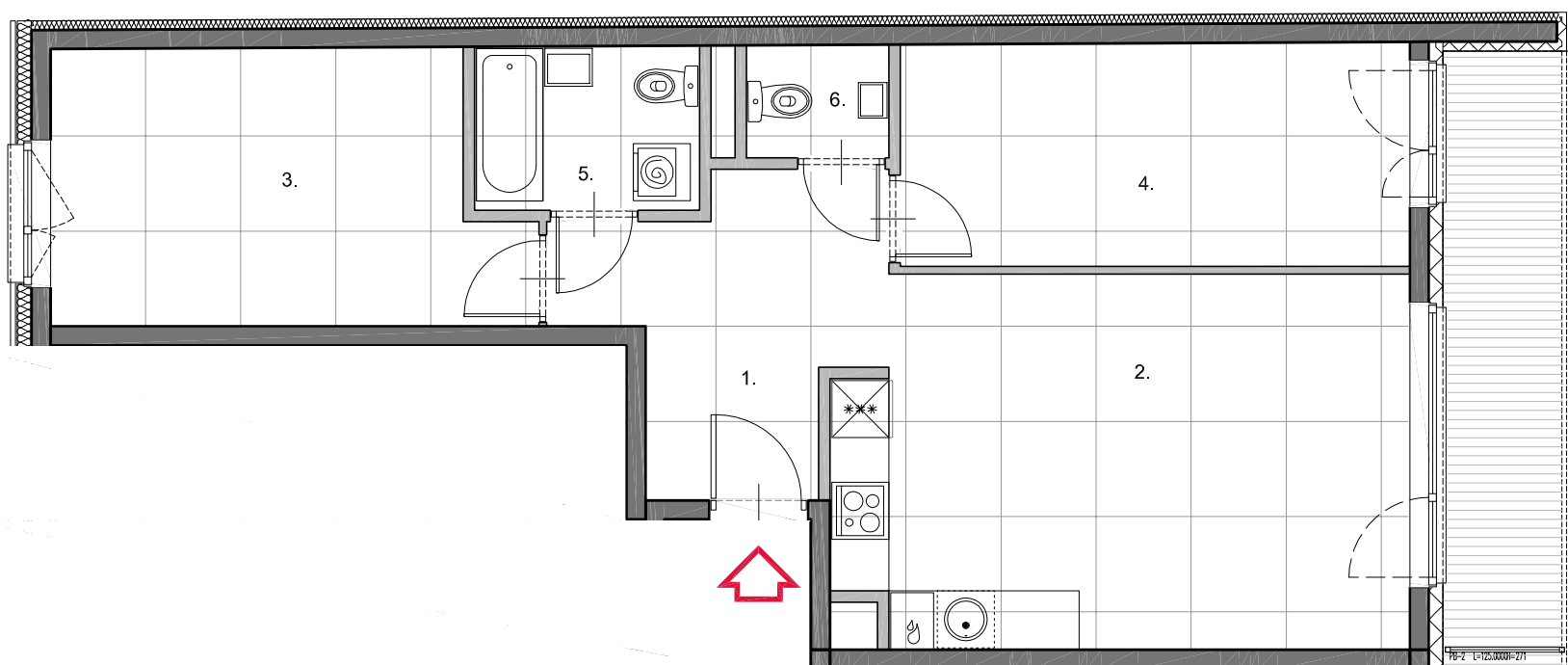
DZIELNA 64

lokalizacja mieszkania



LOKAL NR	117
ILOŚĆ POKOI	3
PIĘTRO	3
KLATKA	C
pomieszczenie	pow. (m2)
1. HOL	8,43
2. P.DZIENNY+ANEKS K.	22,73
3. SYPIALNIA	13,34
4. SYPIALNIA	12,35
5. ŁAZIENKA	3,96
6. WC	1,70
RAZEM	62,51
BALKON	7,25

rzut mieszkania



■ ŚCIANA ZEWNĘTRZNA MIESZKANIA
■ ŚCIANA DZIAŁOWA MIESZKANIA



- Rzut lokalu został przygotowany na podstawie projektu budowlanego. Zastrzega się możliwość zmian w szczególności z uwagi na możliwość zmian rozwiązań architektonicznych i technologicznych. Ostateczna powierzchnia lokalu będzie wynikała z obmiaru geodezyjnego wykonanego po zakończeniu budowy.
- Powierzchnia liczona wg normy PN-ISO 9836:1997.
- Przedstawiono przykładowe rozmieszczenie urządzeń sanitarnych i kuchennych tylko w celach prezentacji, co nie stanowi zobowiązania umownego.
- Zabrania się ingerencji w elementy nośne budynku oraz szachty instalacyjne.

