

# DZIELNA 64

lokalizacja mieszkania



**LOKAL NR** 131

**ILOŚĆ POKOI** 2

**PIĘTRO** 4

**KLATKA** C

pomieszczenie pow. (m2)

1. HOL 4,04

2. P. DZIENNY+ANEKS K. 24,82

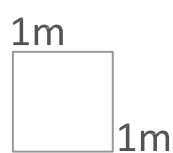
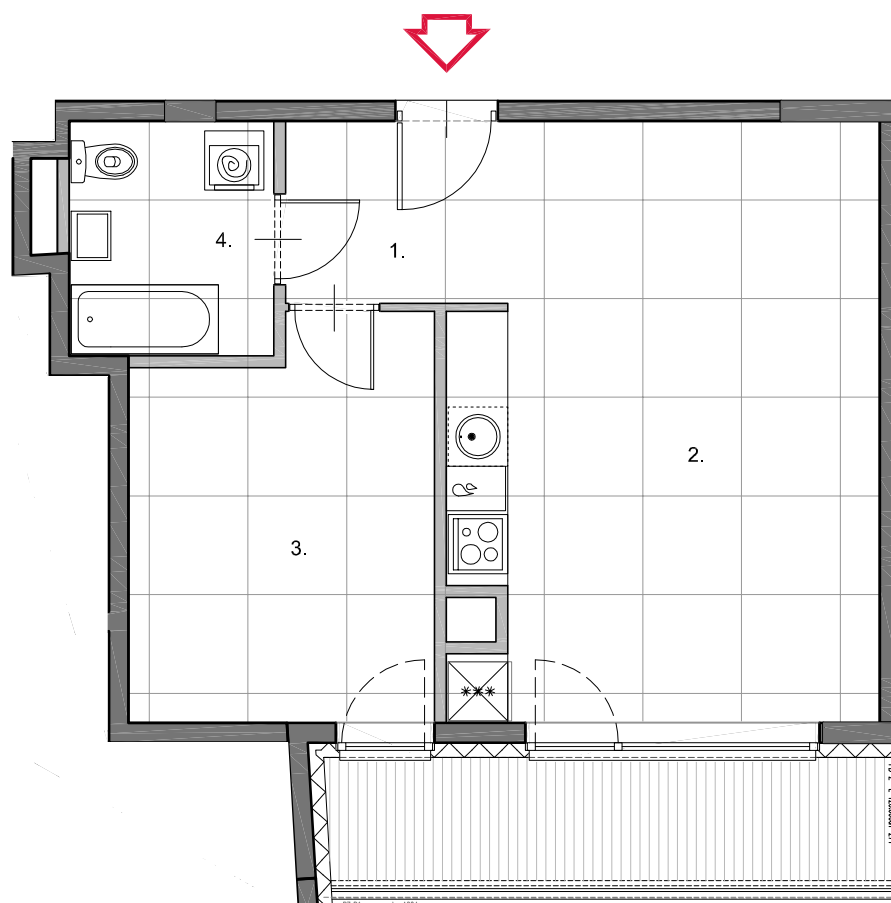
3. SYPIALNIA 11,80

4. ŁAZIENKA 4,79

**RAZEM** 45,45

**BALKON** 6,68

rzut mieszkania

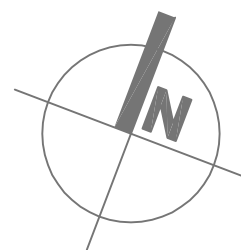


ŚCIANA ZEWNĘTRZNA MIESZKANIA

ŚCIANA DZIAŁOWA MIESZKANIA



- Rzut lokalu został przygotowany na podstawie projektu budowlanego. Zastrzega się możliwość zmian w szczególności z uwagi na możliwość zmian rozwiązań architektonicznych i technologicznych. Ostateczna powierzchnia lokalu będzie wynikała z obmiaru geodezyjnego wykonanego po zakończeniu budowy.
- Powierzchnia liczona wg normy PN-ISO 9836:1997.
- Przedstawiono przykładowe rozmieszczenie urządzeń sanitarnych i kuchennych tylko w celach prezentacji, co nie stanowi zobowiązania umownego.
- Zabrania się ingerencji w elementy nośne budynku oraz szachty instalacyjne.



OCHNIK  
DEVELOPMENT