

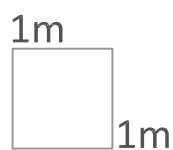
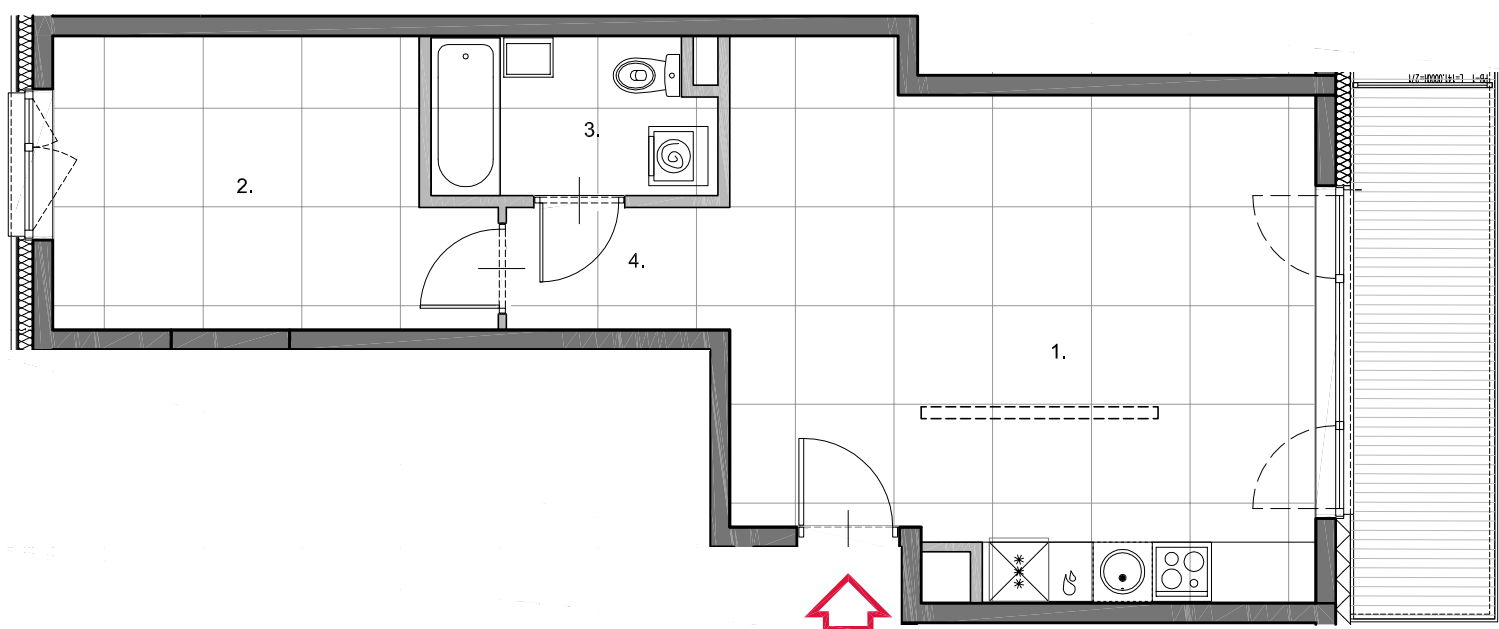
# DZIELNA 64

lokalizacja mieszkania



<b>LOKAL NR</b>	<b>20</b>
<b>ILOŚĆ POKOI</b>	<b>2</b>
<b>PIĘTRO</b>	<b>5</b>
<b>KLATKA</b>	<b>A</b>
<b>pomieszczenie</b>	<b>pow. (m2)</b>
1. P. DZIENNY+ ANEKS K.	29,39
2. SYPIALNIA	11,84
3. ŁAZIENKA	4,34
4. KORYTARZ	2,70
<b>RAZEM</b>	<b>48,27</b>
<b>BALKON</b>	<b>7,83</b>

rzut mieszkania



■ ŚCIANA ZEWNĘTRZNA MIESZKANIA  
■ ŚCIANA DZIAŁOWA MIESZKANIA



- Rzut lokalu został przygotowany na podstawie projektu budowlanego. Zastrzega się możliwość zmian w szczególności z uwagi na możliwość zmian rozwiązań architektonicznych i technologicznych. Ostateczna powierzchnia lokalu będzie wynikała z obmiaru geodezyjnego wykonanego po zakończeniu budowy.
- Powierzchnia liczona wg normy PN-ISO 9836:1997.
- Przedstawiono przykładowe rozmieszczenie urządzeń sanitarnych i kuchennych tylko w celach prezentacji, co nie stanowi zobowiązania umownego.
- Zabrania się ingerencji w elementy nośne budynku oraz szachty instalacyjne.

