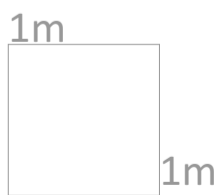
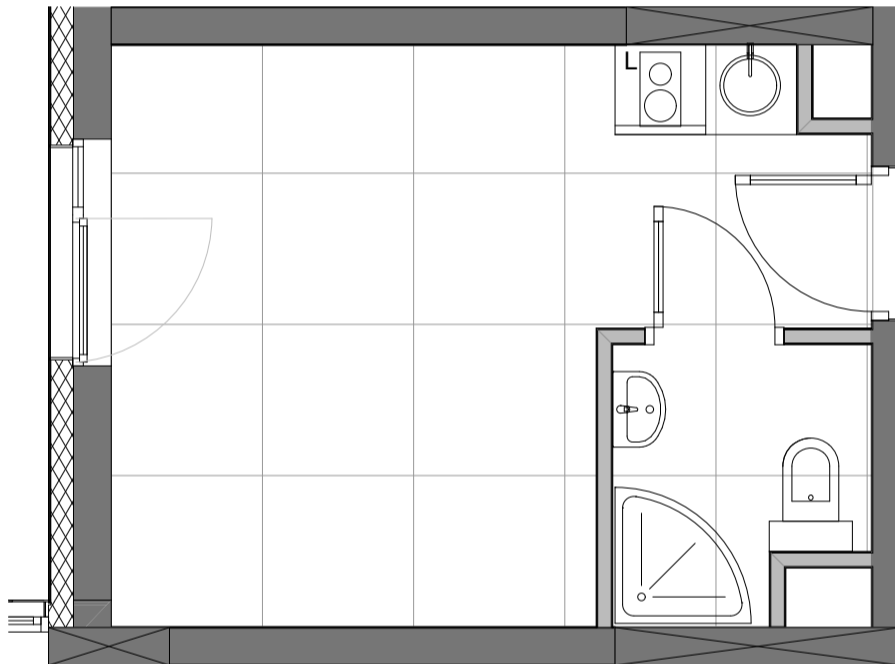


<b>LOKAL NR</b>	<b>3.1</b>
<b>ILOŚĆ POKOI</b>	<b>1</b>
<b>PIĘTRO</b>	<b>3</b>
<b>pomieszczenie</b>	<b>pow. (m<sup>2</sup>)</b>
<b>POKÓJ</b>	15,40
<b>ŁAZIENKA</b>	2,80
<b>RAZEM</b>	<b>18,20</b>
<b>LOGGIA</b>	—

rzut mieszkania



ŚCIANA ZEWNĘTRZNA MIESZKANIA  
 ŚCIANA DZIAŁOWA MIESZKANIA



- Rzut lokalu został przygotowany na podstawie projektu budowlanego. Zastrzega się możliwość zmian w szczególności z uwagi na możliwość zmian rozwiązań architektonicznych i technologicznych. Ostateczna powierzchnia lokalu będzie wynikała z obmiaru geodezyjnego wykonanego po zakończeniu budowy.
- Powierzchnia liczona wg normy PN-ISO 9836:1997.
- Przedstawiono przykładowe rozmieszczenie urządzeń sanitarnych i kuchennych tylko w celach prezentacji, co nie stanowi zobowiązania umownego.
- Zabrania się ingerencji w elementy nośne budynku oraz szachty instalacyjne.

