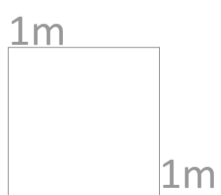
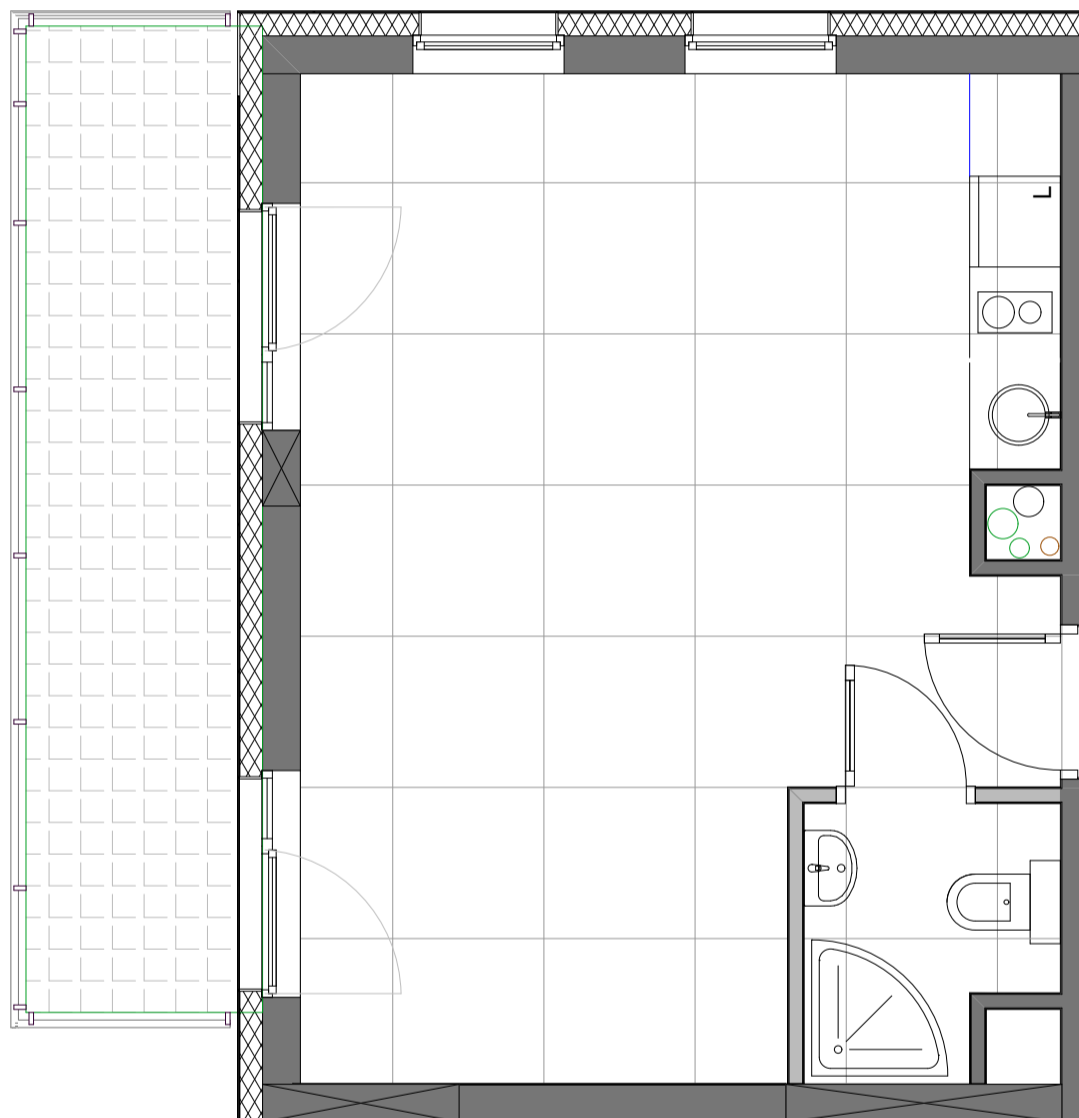


LOKAL NR 3.3
ILOŚĆ POKOI 1
PIĘTRO 3

pomieszczenie	pow. (m ²)
POKÓJ	29,60
ŁAZIENKA	2,80

RAZEM 32,40
BALKON 9,0

rzut mieszkania



■ ŚCIANA ZEWNĘTRZNA MIESZKANIA
 ■ ŚCIANA DZIAŁOWA MIESZKANIA



- Rzut lokalu został przygotowany na podstawie projektu budowlanego. Zastrzega się możliwość zmian w szczególności z uwagi na możliwość zmian rozwiązań architektonicznych i technologicznych. Ostateczna powierzchnia lokalu będzie wynikała z obmiaru geodezyjnego wykonanego po zakończeniu budowy.
- Powierzchnia liczona wg normy PN-ISO 9836:1997.
- Przedstawiono przykładowe rozmieszczenie urządzeń sanitarnych i kuchennych tylko w celach prezentacji, co nie stanowi zobowiązania umownego.
- Zabrania się ingerencji w elementy nośne budynku oraz szachty instalacyjne.

