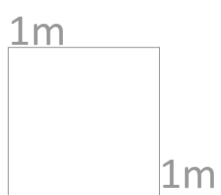
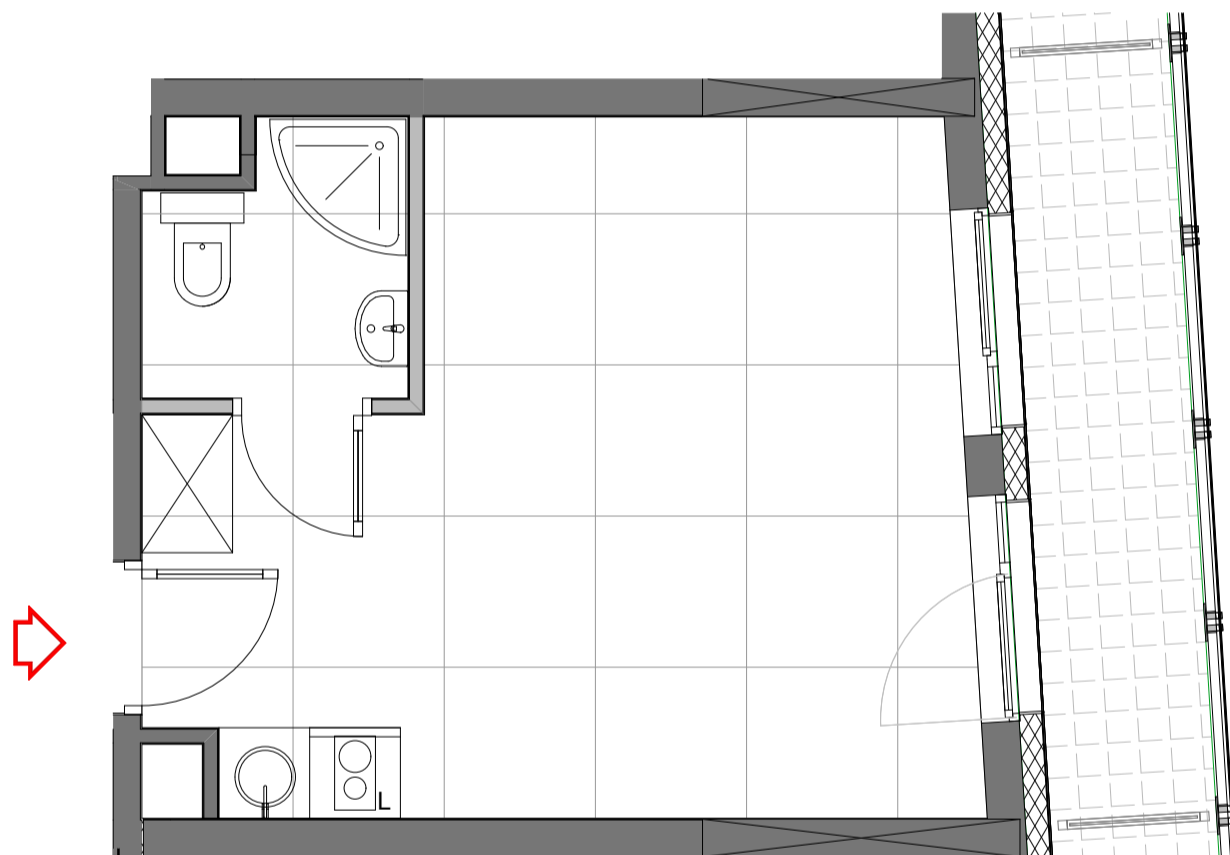


LOKAL NR 3.5
ILOŚĆ POKOI 1
PIĘTRO 3

pomieszczenie	pow. (m ²)
POKÓJ	21,30
ŁAZIENKA	2,90

RAZEM 24,20
BALKON 5,6

rzut mieszkania



■ ŚCIANA ZEWNĘTRZNA MIESZKANIA
 ■ ŚCIANA DZIAŁOWA MIESZKANIA



- Rzut lokalu został przygotowany na podstawie projektu budowlanego. Zastrzega się możliwość zmian w szczególności z uwagi na możliwość zmian rozwiązań architektonicznych i technologicznych. Ostateczna powierzchnia lokalu będzie wynikała z obmiaru geodezyjnego wykonanego po zakończeniu budowy.
- Powierzchnia liczona wg normy PN-ISO 9836:1997.
- Przedstawiono przykładowe rozmieszczenie urządzeń sanitarnych i kuchennych tylko w celach prezentacji, co nie stanowi zobowiązania umownego.
- Zabrania się ingerencji w elementy nośne budynku oraz szachty instalacyjne.

