

DZIELNA 64

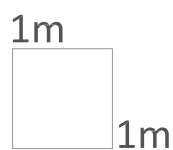
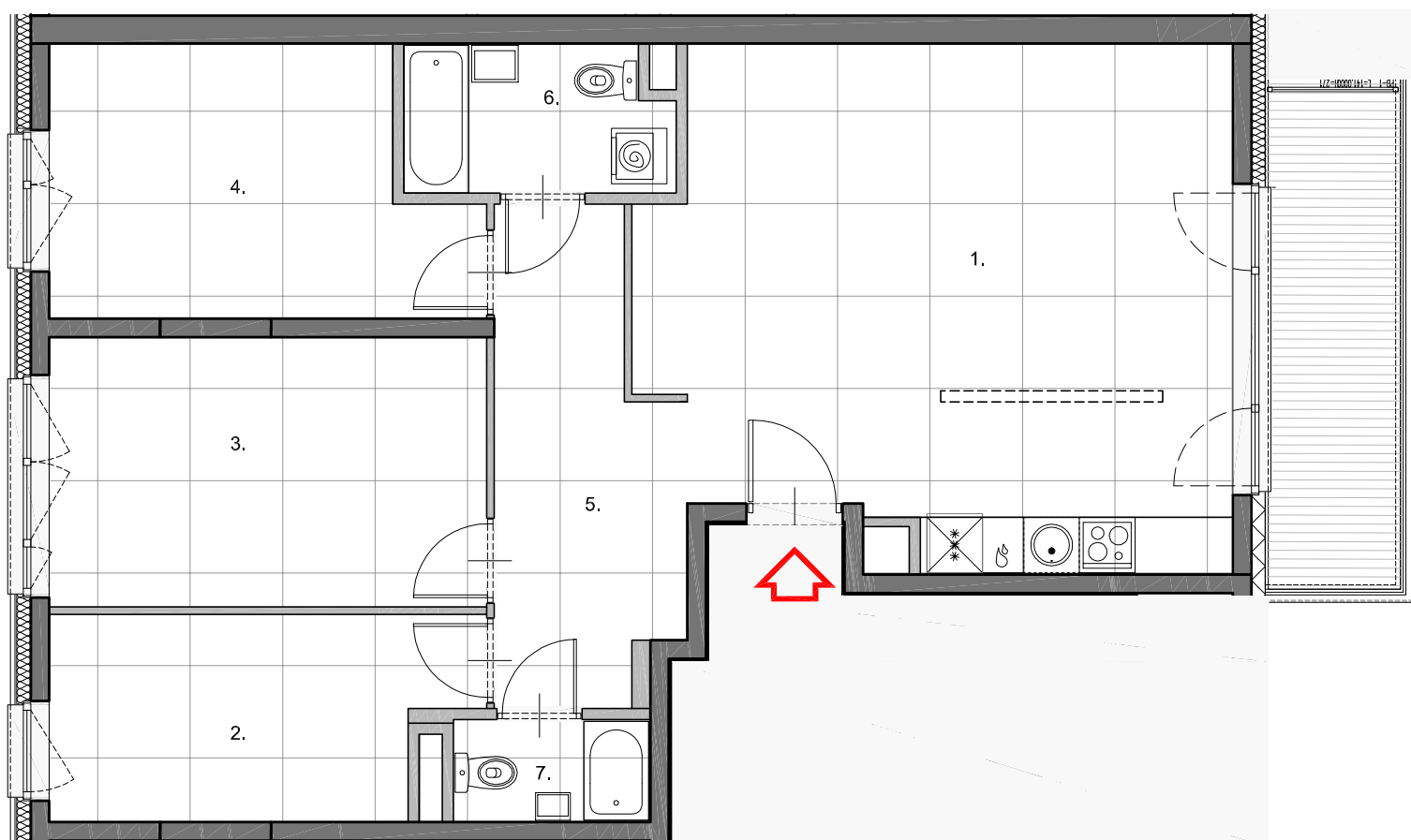
lokalizacja mieszkania



LOKAL NR	8
ILOŚĆ POKOI	4
PIĘTRO	2
KLATKA	A
pomieszczenie	pow. (m2)
1. P. DZIENNY	32,95
2. SYPIALNIA	9,39
3. SYPIALNIA	13,58
4. SYPIALNIA	12,10
5. KORYTARZ	9,28
6. ŁAZIENKA	4,38
7. ŁAZIENKA	2,27

RAZEM **83,95**
BALKON **7,83**

rzut mieszkania



ŚCIANA ZEWNĘTRZNA MIESZKANIA
ŚCIANA DZIAŁOWA MIESZKANIA



- Rzut lokalu został przygotowany na podstawie projektu budowlanego. Zastrzega się możliwość zmian w szczególności z uwagi na możliwość zmian rozwiązań architektonicznych i technologicznych. Ostateczna powierzchnia lokalu będzie wynikała z obmiaru geodezyjnego wykonanego po zakończeniu budowy.
- Powierzchnia liczona wg normy PN-ISO 9836:1997.
- Przedstawiono przykładowe rozmieszczenie urządzeń sanitarnych i kuchennych tylko w celach prezentacji, co nie stanowi zobowiązania umownego.
- Zabrania się ingerencji w elementy nośne budynku oraz szachty instalacyjne.

