

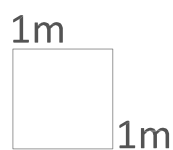
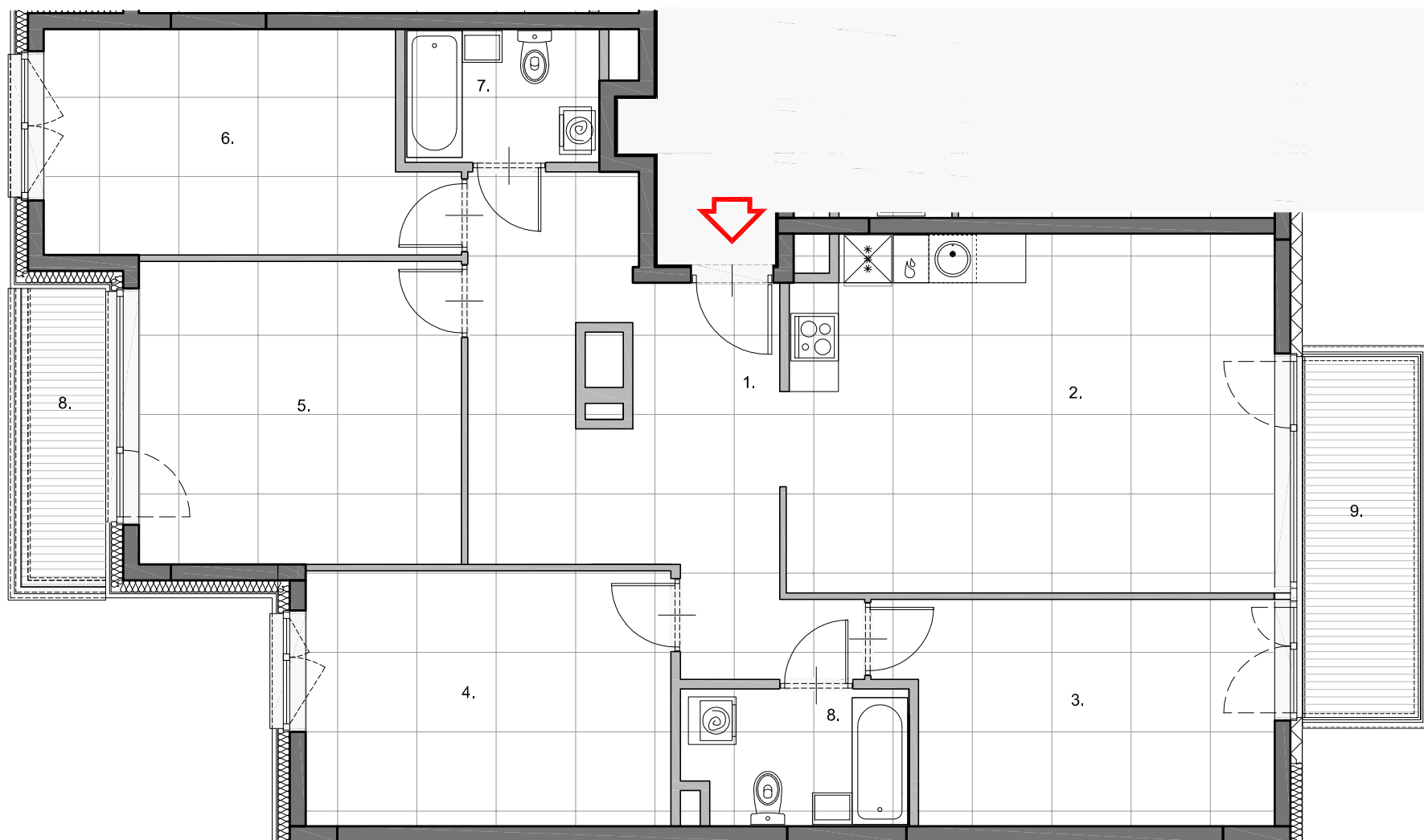
DZIELNA 64

lokalizacja mieszkania



| | |
|-----------------------|------------------|
| LOKAL NR | 95 |
| IŁOŚĆ POKOI | 5 |
| PIĘTRO | 2 |
| KLATKA | C |
| pomieszczenie | pow. (m2) |
| 1. HOL | 18,48 |
| 2. P.DZIENNY+ANEKS K. | 27,10 |
| 3. SYPIALNIA | 13,20 |
| 4. SYPIALNIA | 14,59 |
| 5. SYPIALNIA | 15,29 |
| 6. SYPIALNIA | 13,26 |
| 7. ŁAZIENKA | 3,98 |
| 8. ŁAZIENKA | 4,63 |
| RAZEM | 110,53 |
| LOGGIA/BALKON | 3,99/6,64 |

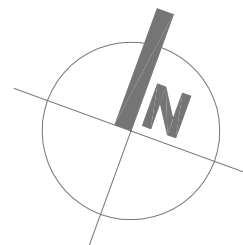
rzut mieszkania



■ ŚCIANA ZEWNĘTRZNA MIESZKANIA
■ ŚCIANA DZIAŁOWA MIESZKANIA



- Rzut lokalu został przygotowany na podstawie projektu budowlanego. Zastrzega się możliwość zmian w szczególności z uwagi na możliwość zmian rozwiązań architektonicznych i technologicznych. Ostateczna powierzchnia lokalu będzie wynikała z obmiaru geodezyjnego wykonanego po zakończeniu budowy.
- Powierzchnia liczona wg normy PN-ISO 9836:1997.
- Przedstawiono przykładowe rozmieszczenie urządzeń sanitarnych i kuchennych tylko w celach prezentacji, co nie stanowi zobowiązania umownego.
- Zabrania się ingerencji w elementy nośne budynku oraz szachty instalacyjne.



OCHNIK
DEVELOPMENT