

DZIELNA 64

lokalizacja mieszkania



LOKAL NR 125

ILOŚĆ POKOI 2

PIĘTRO 4

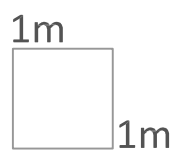
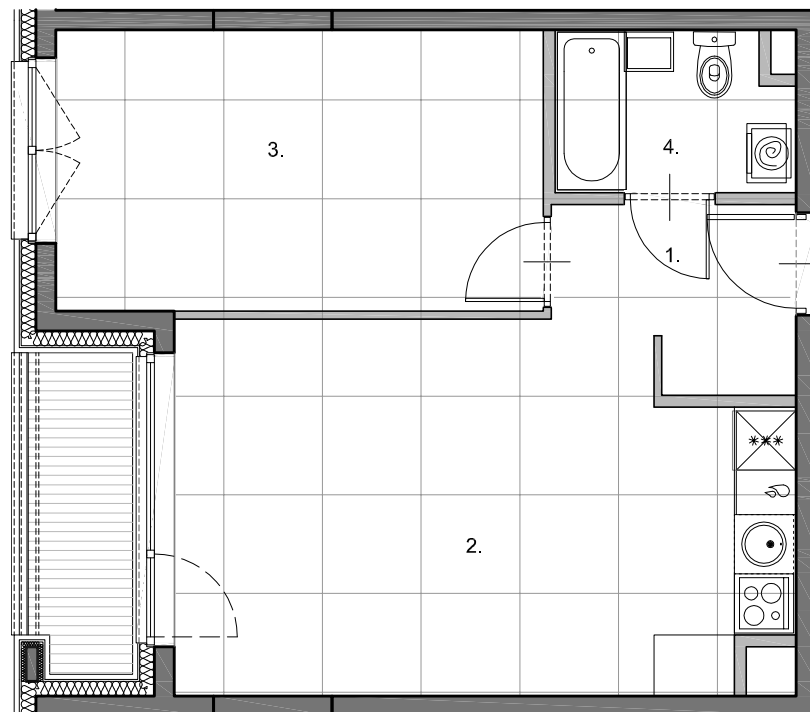
KLATKA C

pomieszczenie	pow. (m2)
1. HOL	2,53
2. P.DZIENNY+ANEKS K.	23,41
3. SYPIALNIA	13,85
4. ŁAZIENKA	3,69

RAZEM 43,48

LOGGIA 2,96

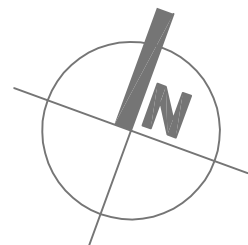
rzut mieszkania



ŚCIANA ZEWNĘTRZNA MIESZKANIA
ŚCIANA DZIAŁOWA MIESZKANIA



- Rzut lokalu został przygotowany na podstawie projektu budowlanego. Zastrzega się możliwość zmian w szczególności z uwagi na możliwość zmian rozwiązań architektonicznych i technologicznych. Ostateczna powierzchnia lokalu będzie wynikała z obmiaru geodezyjnego wykonanego po zakończeniu budowy.
- Powierzchnia liczona wg normy PN-ISO 9836:1997.
- Przedstawiono przykładowe rozmieszczenie urządzeń sanitarnych i kuchennych tylko w celach prezentacji, co nie stanowi zobowiązania umownego.
- Zabrania się ingerencji w elementy nośne budynku oraz szachty instalacyjne.



OCHNIK
DEVELOPMENT